

#يدُ تبني.. وأخرى تغيث



mdf

مؤسسة معاكم التنمويّة
Ma'akum Developmental Foundation

عامان من
العطاء..

mdf Foundation

تعز ، الجمهورية اليمنية

عامان من العطاء

تاريخ الإصدار ، فبراير ، 2019م

.. للتواصل معنا

+967 4 256 197

info@mdfye.org

www.mdfye.org

للحصول على النسخة الإلكترونية المحدثه

يرجى زيارة موقعنا الإلكتروني

قال تعالى:

وَقُلُوبُهُمْ
أَعْمَىٰ

فَنَسِيَ اللَّهُ كَثِيرًا
رُسُلِهِ وَالْمُؤْمِنُونَ

صدق الله العظيم



من نحن؟

مؤسسة تنمية يمنية غير ربحية تعمل في مجال التنمية والرعاية الاجتماعية والتمكين وتقديم المساعدات الانسانية للضحايا الاجتماعية الأشد تضرراً.

المحتويات

06	المُفتتح
08	عن المؤسسة
13	من انجازاتنا
14	برامج سُبُل العيش
20	برامج التعليم
22	برامج الصحة
25	برامج المياه والإصحاح البيئي
29	برامج الحماية والإغاثة
39	برامج الإيواء
42	برامج الأمن الغذائي
43	شركاء العطاء

المُفتتح

وتم إعداد وتنفيذ المشاريع الصحية، والتعليمية، والبيئية، والمعيشية، والتنموية، المختلفة.. بقصد التخفيف من الأزمة، والحد من الكارثة.. والمساهمة في الجهد العالمي المُنادى به، والمدعو إليه، لتلافي الأسوأ. والذي لو حدث - معاذ الله - لتجاوز بظلاله القاتمة اليمن إلى العالم مكاناً، والحاضر إلى المستقبل زماناً.

في ظل استثمارٍ نشطٍ مثل هذه الظروف الصعبة، والأوضاع المعقدة من قبل جماعات الشر، وشبكات الكراهية. المتجاوزة للحدود، والعابرة للقارات.

واضعين بين أيديكم تقرير إنجازات عامين للمؤسسة - بكل ما يحمله من مضمون رسالي، وتنوع مجالي - ليكون مشتركاً إنسانياً يلتقي حوله - دعماً وإسناداً - كل متطلع إلى يمن أحسن حالاً.. وعالم أفضل مآلاً.

في بلد كاليمن يُعدّ الأفقر بين بلدان العالم الثالث، ويعيش - إلى ذلك - حرباً طاحنةً، أكلت أخضره ويابس، وأهلكته حرثه ونسله. ومزجت بين ملهارة شعبه ومأساته. جامعةً عليه الجوع، والخوف، والمرض، والجهل. في صورة أرعبت المسؤولين الاممين، وأقلقت المنظمات الدولية، حتى اعتبرتها بياناتهم (أسوأ أزمة إنسانية في العالم).. وشبهتها تصريحاتهم (بيوم القيامة).

في بلد كهذه، وبظروف استثنائية كتلك.. قمنا في مؤسسة معكم التنموية **mdf** - وبدافع من واجبنا الديني والأخلاقي، وحافز من التزامنا الوطني والإنساني - بوضع الخطط، وصياغة البرامج، منطلقين من شعارنا..

«يد تبني.. وأخرى تغيث»



د. عبد الحميد سيف
Dr. Abdulhamed Saif

رئيس المؤسسة
Foundation Chairman

نحو رعاية تنموية واجتماعية شاملة





رؤيتنا

التميز في تحقيق تنمية مستدامة وتمكين فُعال للمرأة والشباب.



رسالتنا

نسعى لتعزيز تنمية مجتمعية مستدامة وتمكين فعال للمرأة والشباب والفئات الأشد فقراً ، من خلال حزمة من البرامج والمشاريع الاجتماعية والتنموية المميزة، بما يساهم في تحقيق السلم الاجتماعي وتنمية المجتمع عبر مشاركة وشراكة محلية ودولية فعالة.



أهدافنا

- 1 - تعزيز التنمية المستدامة والتمكين الفعال القائم على العمل والانتاج في المجتمع.
- 2 - تقديم الرعاية الاجتماعية والانسانية المتنوعة التي تلبي حاجات الفقراء وتصون كرامتهم.
- 3 - الاهتمام المتميز بشؤون المرأة والشباب والأطفال والأسر الخاضعة لظروف انسانية غير مستقرة.
- 4 - تحقيق تنمية مجتمعية قائمة على الابداع والابتكار والتحسين المستمر.
- 5 - بناء شراكات محلية ودولية تعزز التكامل والتعاون لتنمية الانسان وخدمته.



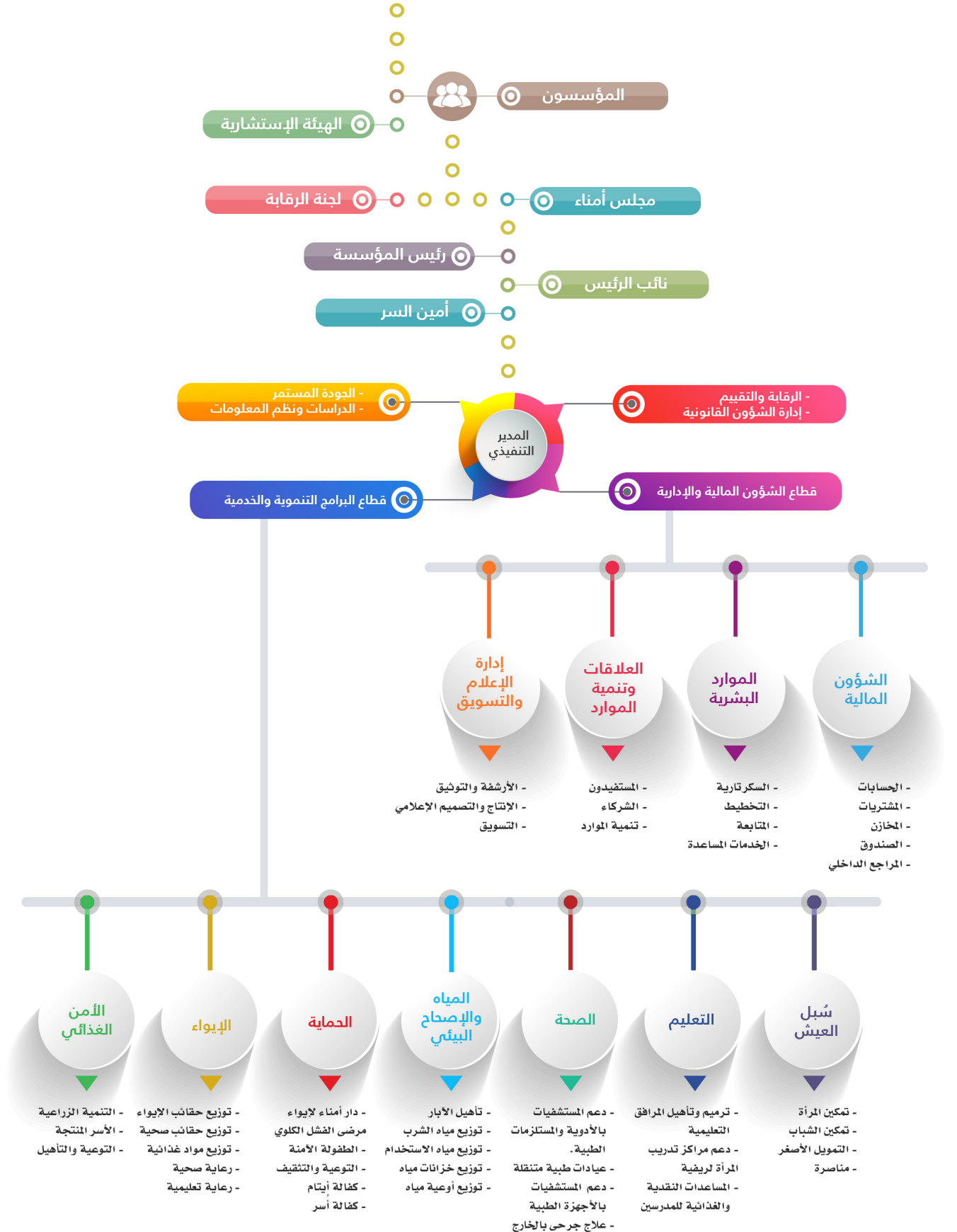
قيمنا

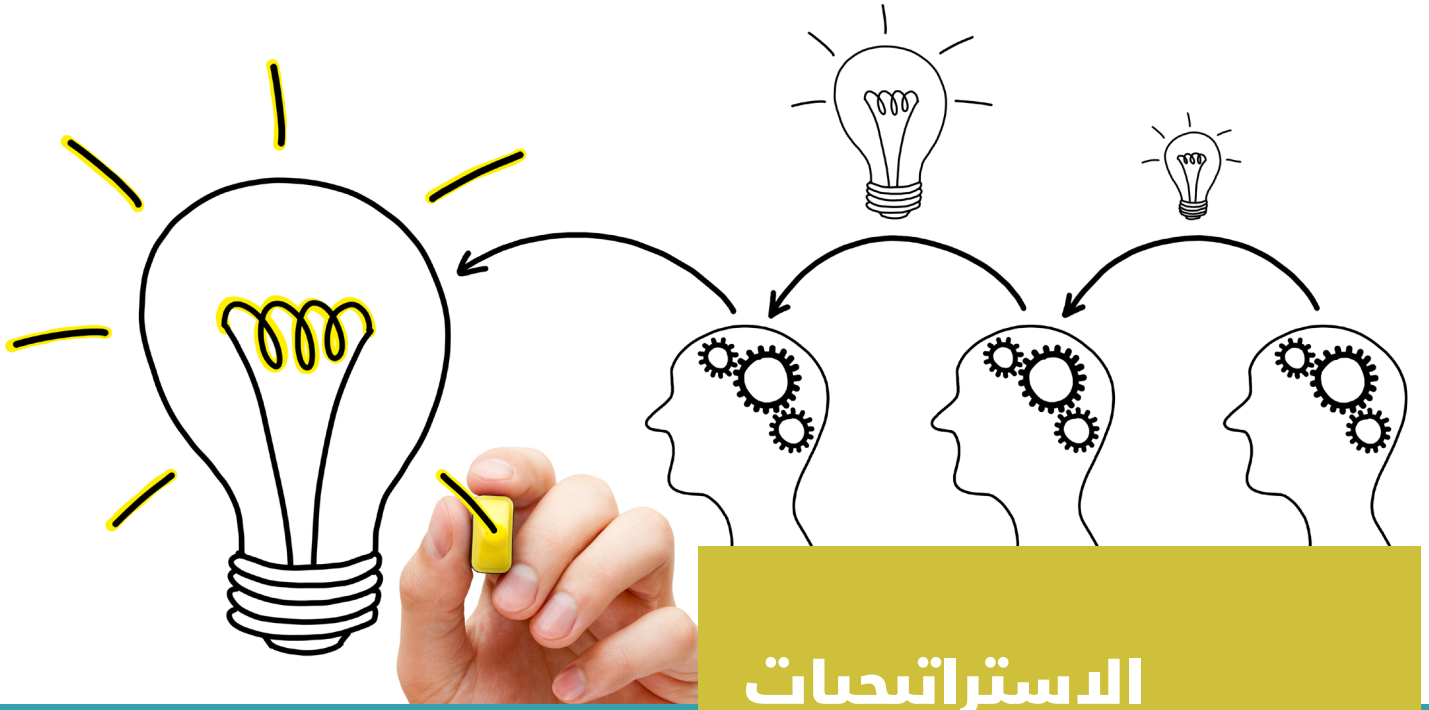
- الشفافية
- الجودة
- التكافل
- الابتكار
- المؤسسة
- العدالة
- الإبداع
- روح الفريق الواحد





الهيكل الإداري لمؤسسة mdf Foundation





الاستراتيجيات

تمتلك **mdf** خطة استراتيجية 2019-2021 مبنية وفق دراسة دقيقة أخذت في الاعتبار البيئة الداخلية والخارجية للمؤسسة وفق منهجية علمية واضحة، ومن أهم الاستراتيجيات التي تم اعتمادها:

- تعزيز الوعي الثقافي والبيئي والانساني.
- تحقيق شراكات فعالة مع المؤسسات المحلية والإقليمية والدولية.
- تحقيق الجودة في الأداء والبناء المؤسسي.
- التنمية والتمكين للمرأة والشباب.
- تحقيق الرعاية الشاملة والحماية الإنسانية للفئات الأشد ضعفاً.
- تفعيل برامج الامن الغذائي.

برامجنا



برامج المياه والإصحاح
البيئي



برامج الصحة



برامج التعليم



برامج سبل العيش



برامج الأمن الغذائي



برامج الإيواء



برامج الحماية

المستفيدون

- المرأة والطفل.
- الأفراد الأشد فقراً.
- أصحاب الحرف والمهن.
- ذوي الاحتياجات الخاصة.
- المؤسسات الخدمية.
- الشباب.
- الأيتام والأسر التي فقدت العائل.
- المهمشون.
- المتضررون من الكوارث والأحداث.
- المؤسسات والمبادرات واللجان المجتمعية.

تؤمن مؤسسة **mdf** بأن الشراكة في خدمة الإنسان سمة أصيلة لتحقيق الأهداف والغايات، ومن قيمنا تعزيز الشراكة مع الداعمين والخيرين والمؤسسات المحلية الإقليمية والدولية المانحة وتحقيق الثقة والشفافية وحسن الأداء الذي يحقق الأثر المستدام والرضا التام في نفوس المانحين والمستفيدين على حد سواء.



شركاؤنا

نحو شراكات تزخر بالخير والعطاء..





عامان من العطاء..

تقرير إنجاز: 2018/2017م

لندع الأرقام تتحدث عن تلك
الابتسامات التي رسمناها معاً نحن
وشركاؤنا، نضع بين أيديكم اشراقات
تبعث الأمل - في ظل ظروف محزنة
دفعت ما يزيد عن 80% من السكان إلى
هاوية الفقر والجوع والمرض والتشرد.
لكن رغم ذلك.. وإياكم رسمنا الإبتسامة.



01 برامج سُبل المعيشة والتنمية والتمكين

كانت وستظل التنمية المستدامة شعار القرن الواحد والعشرين بالنسبة للمجتمعات التي تعاني من ارتفاع حاد في نسبة البطالة والجهل في آن واحد، **يهدف هذا البرنامج إلى** إكساب المرأة والشباب مهارات حرفية ومهنية تؤهلهم لسوق العمل، ورعايتهم أثناء فترة التدريب، ويتم بعد استكمال البرنامج -إكتساب المهارة- دعمهم بالمعدات والتجهيزات التي تمكنهم من فتح مشروعهم الخاص المدر للدخل.

من برامجنا المنفذة

- برامج سُبل العيش (للمرأة).
- برامج التمويل الأصغر.
- برامج سُبل العيش للشباب.
- برامج المنح الدارسية.

هذه البرامج بتمويل:

- مؤسسة صلة للتنمية.
- مؤسسة إنسان ماليزيا.
- مؤسسة أمنا خديجة الوقفية.
- تمويل ذاتي من المؤسسة.



2

عدد البرامج الرئيسية المنفذة



9,606

إجمالي عدد الأفراد المستفيدين



برامج سبل العيش (تمكين المرأة)

تهدف هذه البرامج إلى: تمكين المرأة التي تعول أسرتها، وحمايتها من الاستغلال وذل السؤال ويشمل البرنامج مرحلتين: التأهيل والتدريب لإكسابها المهارة والحرفة، ومن ثم دعم المشاركة بالتجهيزات والمعدات التي تمكنها من فتح مشروعها الخاص.

من مجالات هذه البرامج:

- دبلوم الخياطة والتطريز.
- دبلوم الكوافير.
- دبلوم هندسة الصوت والإخراج الإذاعي.
- دورة الرسم على الزجاج.
- دورة في صناعة العطور.
- دورة في صناعة البخور.
- الرخصة الدولية لقيادة الحاسوب (ICDL).
- دبلوم اللغة الإنجليزية.
- دورات مهارات حياتية.
- برامج الدعم النفسي.
- برامج التوعية والتثقيف.

- مؤسسة إنسان الماليزية.

- مؤسسة صلة للتنمية.

- تمويل ذاتي من المؤسسة.

- مؤسسة أمنا خديجة الوقفية.

تمويل:

دبلوم الخياطة والتطريز	185
دبلوم الكوافير	35
دبلوم هندسة الصوت	25
دورة الرسم على الزجاج	50
دورة في صناعة العطور	100
دورة في صناعة البخور	100
الرخصة الدولية لقيادة الحاسوب (ICDL)	5
دبلوم اللغة الإنجليزية	85
تأهيل مدرّبات دعم نفسي	80
برامج الدعم النفسي	800
دورات المهارات الحياتية	1,680
برامج التوعية والتثقيف	800

3,945

مستفيدة
من البرنامج



برامج سُبُل العيش للشباب (تمكين الشباب)

تهدف هذه البرامج إلى: التخفيف من البطالة والفقر في المجتمع، من خلال تأهيل الشباب وإكسابهم حرفة أو مهنة، ومن ثم مساعدتهم في فتح مشاريعهم الخاصة في مجال تخصصهم لنقلهم من الاحتياج إلى الإنتاج، ليستكمل هذا البرنامج بدعم الشباب بالمعدات والتجهيزات التي تمكنهم من فتح مشاريعهم الخاصة.

من مجالات هذه البرامج:

- دبلوم التمديدات الكهربائية والطاقة الشمسية .
- دبلوم هندسة الصوت والإخراج الإذاعي .
- دبلوم صيانة الدراجات النارية .
- دبلوم صيانة الموبايل .
- دورات المهارات الحياتية (المرافقة).
- توزيع حقائب تدريبية ومهنية.
- تأهيل مدربين في الدعم النفسي.

بتمويل من:

- مؤسسة صلة للتنمية.
- مؤسسة أمنا خديجة الوقفية.
- مؤسسة إنسان الماليزية.
- تمويل ذاتي من المؤسسة.

دبلوم التمديدات الكهربائية	55
دبلوم هندسة الصوت	40
دبلوم لغة انجليزية	75
دبلوم صيانة الدراجات النارية	25
دبلوم صيانة الموبايل	10
دبلوم الجرافيكس	5
دورات المهارات الحياتية	1,010
تأهيل مدربين في الدعم النفسي	70



من برامجنا في مجال سُبل العيش (تمكين الشباب)

مستفيد **2600**

دعم 20 احتفال تخرج جامعي

مستفيد **89**

تقديم منح دراسية جزئية

مستفيد **93**

تقديم منح دراسية مكتملة

مستفيد **195**

دعم دورات تقوية في المواد العلمية

مستفيد **397**

توزيع مساعدات نقدية للطلاب

مستفيد **12**

دعم سفر طلاب إلى الخارج

مستفيد **240**

دعم الشباب المقبلين على الزواج

مستفيد **40**

تنفيذ العرس الجماعي لمبتوري الأقدام من ضحايا الحرب

مستفيد **265**

دعم 12 دورة حياتية ومهارية

وهدف هذا البازار هو عرض منتجات الأسر المنتجة التي تمكنت من فتح مشاريعها الصغيرة والتسويق لمنتجاتها في سوق خيري تم نقل أحداثه في الوسائط الاعلامية.

مستفيد **200**

البازار الخيري للأسر المنتجة

مستفيد **240**

دورات في التخطيط الاستراتيجي

68%

نسبة الذكور المستفيدين

5,661

فرد مستفيد من البرنامج

32%

نسبة الإناث المستفيدات

إغاثة السكان وتجنيبهم كارثة المجاعة..





البرامج الاجتماعية والخدمية

تشهد اليمن كارثة إنسانية حقيقية - بحسب تقارير أممية - طالت أثارها الملايين من الأطفال والنساء. مؤسسة **mdf** كانت من بين أهم المنظمات التي استجابت لنداءات الاستغاثة التي أطلقها السكان.. ملبية الحاجة الملحة التي تحفظ للإنسان كرامته وحقه في الحياة.

من برامجنا المنفذة:

- برامج التعليم.
 - برامج المياه والإصحاح البيئي.
 - برامج الحماية والإغاثة.
 - برامج الإيواء.
- وتضم هذه البرامج العديد من المجالات والأنشطة..

هذه البرامج بتمويل:

- مركز الملك سلمان (شريك ميداني) مع ائتلاف الخير للإغاثة.
- مؤسسة صلة للتنمية.
- wamy
- Ensan Foundation Malaysia
- one life global Britain
- AusRelief Australia
- Mercy Relief Britain
- UKHUWAH TIJARAH ENTERPRISE
- مبادرة تفريح كربة الكويت.
- تمويل ذاتي..
- مؤسسة استجابة.



7

عدد البرامج الرئيسية المنفذة



904,450

إجمالي عدد الأفراد المستفيدين



02 برامج التعليم

تهدف هذه البرامج إلى:

ضمان تحقيق التعليم الجيد والذي يعزز فرص التعلم للجميع مدى الحياة، ومساعدة الطلاب الفقراء على مواصلة تعليمهم ، والحد من عملية التسرب من التعليم التي تتصاعد في اليمن عاماً بعد آخر ، جراء الأزمات والصعوبات الاقتصادية التي تواجه معظم السكان في اليمن.

من برامجنا المنفذة:

- ترميم وتأهيل المرافق التعليمية.
- تأهيل مراكز التدريب والتأهيل للمرأة الريفية.
- دعم المدرسين بمرتبات (نقد مقابل العمل).
- تقديم المساعدات الغذائية للمدرسين.



6

عدد البرامج الرئيسية المنفذة



161,214

إجمالي عدد الأفراد المستفيدين



برامج التعليم

يهدف البرنامج إلى: تشجيع الطالبات الريفيات على الاستمرار في التعليم من خلال الدعم المباشر وتأهيل المرافق التعليمية الخاصة بها.

من المشاريع المنفذة:

- ترميم وتأهيل الدور الأرضي لسكن طالبات جامعة تعز، (سكن خاص بطابقات الأرياف).
- دعم مركز الزهراء لتأهيل المرأة الريفية.
- تأهيل مركز الرواد لتأهيل المرأة الريفية.
- دعم كلية المجتمع - المعافر - بمستلزمات تعليمية.
- دعم المدرسين بمرتبات (نقد مقابل العمل).
- تقديم المساعدات الغذائية للمدرسين (سلات غذائية - تمر - لحوم).

29%
نسبة الذكور المستفيدين

3,725
فرد مستفيد من البرنامج

71%
نسبة الإناث المستفيدات





03 مجال الصحة

يهدف هذا المجال إلى:

تقديم المساعدات العلاجية الطارئة للأفراد وتأهيل المرافق الصحية ودعمها بالأدوية والأجهزة والمستلزمات الطبية، والتدخل الإنساني لحماية الأطفال والنساء والفئات الأشد ضعفاً في المجتمع.

من برامجنا المنفذة:

- تأهيل المستشفى الميداني.
- تأهيل قسم الكلى بالمستشفى الجمهوري العام.
- دعم المستشفيات بالأدوية والأجهزة والمستلزمات الطبية.
- القوافل الطبية - عيادة متنقلة - للنازحين في رأس العارة - لحج.
- دعم مركز الأمل لعلاج مرضى السرطان.
- دعم جرحى الحرب للعلاج في الخارج.
- تأهيل مركز العزيمة لذوي الاحتياجات الخاصة.



7

عدد البرامج الرئيسية المنفذة



16,212

إجمالي عدد الأفراد المستفيدين



برامج الصحة

وتهدف هذه البرامج إلى:

تقديم المساعدات العلاجية الطارئة للأفراد وتأهيل المرافق الصحية ودعمها بالأدوية والمستلزمات الطبية، والتدخل الإنساني لحماية الأطفال والنساء والفئات الأشد ضعفاً في المجتمع.

المشاريع المنفذة لهذا البرنامج:

- دعم مركز الأمل لعلاج مرضى السرطان.
- دعم المستشفيات بالأدوية والمستلزمات الطبية.
- عيادة متنقلة - مخيم طبي - للنازحين - رأس العارة - لحج.
- دعم جرحى الحرب للعلاج في الخارج.

%44

نسبة الذكور المستفيدين

1,890

فرد مستفيد من البرنامج

%56

نسبة الإناث المستفيدات



12

طن من الأدوية

235

أسطوانة أكسجين

40

جريح للعلاج في الخارج

350 فرداً

عيادة متنقلة رأس العارة



برنامج دعم المرافق الخدمية

ويهدف المشروع إلى: تحقيق التأهيل والتعافي المستدام للمرافق الصحية والخدمية التي تضررت بسبب الحرب، لاستئناف دورها في خدمة السكان.

ومن المشاريع المنفذة في هذا البرنامج:

- تزويد المستشفيات بالأجهزة الطبية (المستشفى الميداني).
- تأهيل مركز العزيمة لذوي الاحتياجات الخاصة.
- دعم المستشفى الجمهوري بفلاتر محطة مركز الغسيل لمرضى الفشل الكلوي عدد (6) فلاتر.

46%

نسبة الذكور المستفيدين

14,322

فرد مستفيد من البرنامج

54%

نسبة الإناث المستفيدات





04 مجال المياه والإصحاح البيئي

يهدف هذا المجال إلى:

توفير المياه الصالحة للشرب والاستخدام للأحياء الأشد تضرراً وحاجة في ظل توقف خدمات مؤسسة المياه الرسمية بشكل كامل.

من برامجنا المنفذة:

- توزيع مياه الشرب.
- توزيع خزانات مياه.
- تأهيل وصيانة الآبار.
- توزيع مياه الاستخدام.
- توزيع أوعية مياه 20 لتر.
- تزويد الآبار بمادة الديزل.

تمويل:

- مركز الملك سلمان (شريك محلي) مع ائتلاف الخير للإغاثة الإنسانية.
- مبادرة تفريغ كربة الكويت. - one life global Britain.



6

عدد البرامج الرئيسية المنفذة



626,005

إجمالي عدد الأفراد المستفيدين



برامج المياه والإصحاح البيئي

يهدف هذا البرنامج إلى: توفير المياه الصالحة للشرب والاستخدام، في الأحياء الأشد تضرراً وحاجة في ظل توقف خدمات مؤسسة المياه الرسمية بشكل كامل.

البرامج المنفذة:

- توزيع مياه الشرب.
- توزيع خزانات مياه بلاستيكية سعة 1000 لتر.
- توزيع مياه الإصحاح.
- توزيع أوعية مياه بلاستيكية سعة 20 لتر.

هذا البرنامج بتمويل من:

- مركز الملك سلمان (شريك محلي) مع ائتلاف الخير للإغاثة الإنسانية.
- مبادرة تفريغ كربة - الكويت
- جمع تبرعات.
- تمويل ذاتي.

40%

نسبة الذكور المستفيدين

498,505

فرد مستفيد من البرنامج

60%

نسبة الإناث المستفيدات

توزيع مياه صالحة للشرب	268,100
توزيع مياه الإصحاح	173,725
توزيع خزانات سعة 1000 لتر	48,000
توزيع أوعية مياه سعة 20 لتر	8,680

1736

وعاء للماء

96

خزان

3,474,500

لتر مياه استخدام

2,681,000

لتر مياه صالحة للشرب





برنامج تأهيل وصيانة الآبار

ويهدف المشروع إلى: تحقيق الأمن المائي المستدام في المجتمع من خلال تأهيل الآبار التي توقفت لأسباب فنية أثناء الحرب. وأهم مشاريع هذا البرنامج:

- تأهيل وصيانة الآبار المتوقفة، عدد (3) آبار هي: (بئر شعب سليط - بئر حول الشجرة - بئر وادي المدام).
- تزويد الآبار بمادة الديزل لغرض التشغيل، عدد (1) بئر الضبوعة.

42%

نسبة الذكور المستفيدين

127,500

فرد مستفيد من البرنامج

58%

نسبة الإناث المستفيدات





05 برامج الحماية والإغاثة

تهدف هذه البرامج إلى:

توفير بيئة آمنة ومستقرة للأطفال والنساء والمرضى - الفئات الأكثر ضعفاً في المجتمع - وتحقيق الغوث والحماية اللازمة لهم التي تؤمنهم من الجوع والهلاك والاستغلال السيئ والاعتداءات المخالفة للقوانين.

من برامجنا المنفذة:

- دار أمناء لإيواء مرضى الفشل الكلوي.
- برامج الطفولة الآمنة.
- توزيع المساعدات النقدية.
- توزيع المساعدات الغذائية.
- توزيع كسوة الشتاء.
- توزيع منظومات الطاقة الشمسية.
- برامج الدعم النفسي.
- برامج المناصرة.



9

عدد البرامج الرئيسية المنفذة



415,788

إجمالي عدد الأفراد المستفيدين



دار أمناء لإيواء مرضى الفشل الكلوي

مرضى الفشل الكلوي فئة تجمعت عليهم ظروف معقدة للغاية، قسوة المرض وظروف الحرب وتداعياتها الصعبة، بعضهم يأتي من مناطق بعيدة، فلا يجد المأوى والغذاء المناسب، يقضون أيامهم في باحات وساحات المستشفى.

فكان دار أمناء.. مأوى هؤلاء الضعفاء..

من برامج الدار:

- توفير السكن المناسب.
- تقديم الوجبات الغذائية المناسبة.
- برامج التوعوية والتثقيف.
- برامج الدعم النفسي والاجتماعي.

50%

نسبة الذكور المستفيدين

30

فرد مستفيد من البرنامج

50%

نسبة الإناث المستفيدات





برنامج التوعية والتثقيف

ويهدف المشروع إلى: رفع مستوى الوعي في المجتمع من خلال التوعية الاجتماعية والصحية والسياسية، والمناصرة للقضايا الإنسانية التي تستحق حشد الرأي العام.

نفذت المؤسسة ضمن هذا البرنامج:

- ملتقى اللجان التطوعية الميدانية.
- دعم مبادرات مكافحة الغش.
- الملتقيات التوعوية.
- مناصر الإعلاميات الشابة.

70%

نسبة الذكور المستفيدين

350

فرد مستفيد من البرنامج

30%

نسبة الإناث المستفيدات





برنامج الطفولة الآمنة

ويهدف البرنامج إلى: توفير بيئة آمنة ومستقرة للأطفال - الفئة الأكثر ضعفاً في المجتمع - وتحقيق الحماية اللازمة لهم التي تؤمنهم من الاستغلال السيئ والاعتداءات المخالفة للقوانين.

وأهم مشاريع هذا البرنامج:

- المنح الدراسية في المدارس.
- المساحات الصديقة.
- توزيع الحقيبة المدرسية.
- توزيع كسوة الشتاء للأطفال والأسر.
- برامج الدعم النفسي للطفل.
- رحلات الترفيهية للأطفال.
- توزيع كسوة العيد للأطفال.
- برامج التوعية للأمهات.
- عمليات جراحية لعدد (30) طفل.

39%
نسبة الذكور المستفيدين

3,880
فرد مستفيد من البرنامج

61%
نسبة الإناث المستفيدات

المنح الدراسية في المدارس	64
المساحات الصديقة	800
الرحلات الترفيهية للأطفال	200
توزيع الحقيبة المدرسية	60
توزيع حليب الأطفال	446
توزيع كسوة العيد للأطفال	680
برامج الدعم النفسي	8,00
عمليات جراحية لعدد 30 طفل	30
برامج التوعية للأمهات	800



برنامج توزيع الكفالات (مساعدات مالية ثابتة)

ويهدف هذا البرنامج إلى: رعاية الأطفال وتوزيع كفالات نقدية للأسر التي فقدت العائل وكذلك للأيتام.

– تمويل ذاتي:

Wamy حملة تبرعات

33%

نسبة الذكور المستفيدين

30,215

فرد مستفيد من البرنامج

67%

نسبة الإناث المستفيدات





برنامج المساعدات النقدية

يهدف هذا البرنامج إلى: التخفيف من معاناة الفئات الأشد فقراً في المجتمع كالتنازحين والجرحى والأسر المتعففة ومرضى السرطان والفشل الكلوي والمكفوفين والمعاقين وذوي الاحتياجات الخاصة.
البرامج المنفذة: مساعدات نقدية متعدد الأغراض.

نسبة الذكور المستفيدين
30%

فرد مستفيد من البرنامج
68,420

نسبة الإناث المستفيدات
70%

مساعدات علاجية (نقدية)	2,670
مساعدات الأسر المتعففة	7,056
مساعدات المعاقين	97
مساعدات مرضى الفشل الكلوي	428
مساعدات مرضى السرطان	599
مساعدات المكفوفين	560
مساعدات أسر المخفيين قسراً	152
مساعدات أسر نازحة	2,122



برنامج المساعدات الغذائية

يهدف هذا البرنامج إلى: تقديم المساعدات الغذائية الإنسانية الطارئة للمحتاجين والأشد تضرراً من كارثة الحرب.

البرامج المنفذة:

- توزيع الوجبات الساخنة.
- توزيع التمور.
- توزيع اللحوم.
- توزيع رغيف الخبز.

بتمويل من:

- مركز الملك سلمان (شريك محلي) مع ائتلاف الخير للإغاثة الإنسانية.
- HASENE Turkish - MyCare - Mercy Relief Britain -
- One Life Global -
- مؤسسة صلة للتنمية
- لجنة الأعمال الخيرية بجمعية الإصلاح مملكة البحرين.
- مؤسسة القلوب البيضاء مصر.
- تمويل ذاتي من المؤسسة.

37%

نسبة الذكور المستفيدين

174,060

فرد مستفيد من البرنامج

63%

نسبة الإناث المستفيدات

توزيع الوجبات الساخنة	88,720
توزيع التمور	61,440
توزيع اللحوم	14,900
توزيع رغيف الخبز	9,000



برنامج الدعم الغذائي

يهدف البرنامج إلى تلبية حاجة السكان من المواد الغذائية الأساسية من خلال تقديم سلات غذائية مناسبة لحاجة السكان..

البرامج المنفذة: توزيع سلات غذائية.

بتمويل من:

- مركز الملك سلمان (شريك محلي) لائتلاف الخير للإغاثة الإنسانية.
- HASENE Turkish -
- Mercy Relief Britain -
- MyCare -
- مؤسسة صلة للتنمية
- One Life Global -
- مؤسسة القلوب البيضاء مصر.
- لجنة الأعمال الخيرية بجمعية الإصلاح مملكة البحرين.
- تمويل ذاتي.

34%

نسبة الذكور المستفيدين

126,820

فرد مستفيد من البرنامج

66%

نسبة الإناث المستفيدات



25,364

سلة غذائية



برنامج توزيع كسوة الشتاء

ويهدف هذا البرنامج إلى : مساعدة الأسر النازحة والفقيرة والتخفيف من معاناتهم الناتجة عن التشرذم والبرد القارس من خلال تزويدهم بالأغطية والملابس الشتوية المناسبة.

%41
نسبة الذكور المستفيدين

11,468
فرد مستفيد من البرنامج

%59
نسبة الإناث المستفيدات





برنامج توزيع منظومات الطاقة الشمسية

يهدف البرنامج إلى: المساهمة في توفير ودعم الأسر الفقيرة والمعدمة والمتعففة والنازحة بمنظومات الطاقة الشمسية لتغيير جو الحياة الليلية وإزالة الرهبة ونشر الطمأنينة وتسهيل القيام بمهام الحياة.

بتمويل من:

- تمويل ذاتي.

- مؤسسة صلة للتنمية

48%
نسبة الذكور المستفيدين

545
فرد مستفيد من البرنامج

62%
نسبة الإناث المستفيدات



159
منظومة



06 برامج الإيواء

تهدف هذه البرامج إلى:

تخفيف المعاناة والمساهمة في تحقيق الأمن الغذائي والدعم النفسي للاجئين والمشردين، ويتم من خلاله تقديم الخدمات الإنسانية والإغاثية العاجلة المتمثلة في توزيع حقائب الإيواء وتوزيع المواد الغذائية بالإضافة إلى تقديم المساعدات النقدية والرعاية الصحية والدعم النفسي.

من برامجنا المنفذة:

- توزيع حقائب إيواء.
- توزيع مواد غذائية.
- توزيع حقائب صحية.
- توزيع مساعدات نقدية.



4

عدد البرامج الرئيسية المنفذة



1,400

إجمالي عدد الأفراد المستفيدين



برامج الإيواء

ويهدف هذا المشروع إلى:

مساعدة النازحين والمهجّرين قسراً الذين فرّوا من جحيم الحرب وتوفير الدعم والحماية التي تؤمنهم وتحقق لهم الاستقرار.

البرامج المنفّذة:

- توزيع حقائب الإيواء على نازحي مديرية جبل حبشي.
- توزيع حقائب الإيواء على نازحي الحديدة.
- توزيع السلل الغذائية على النازحين من مديريات أخرى إلى المدينة.
- توزيع السلل الغذائية على نازحي جبل حبشي.
- توزيع السلل الغذائية على نازحي الحديدة.
- خدمات صحية وتعليمية.

%37

نسبة الذكور المستفيدين

1,400

فرد مستفيد من البرنامج

%63

نسبة الإناث المستفيدات



ثمة فرص هائلة في تمويل التنمية





سابعاً: برامج الأمن الغذائي

يهدف هذا البرنامج إلى تحقيق الأمن الغذائي من خلال دعم المزارعين والصيادين والأسر المنتجة، وتنفيذ برامج التأهيل والتوعية لهذه الفئات في مجالات تحسين الإنتاجية والتسويق للمنتجات.

من برامجنا:

- 1 - برنامج التنمية الزراعية: آبار، شبكة الري، حواجز مائية، بذور، أسمدة، ... إلخ.
- 2 - برنامج دعم الأسر المنتجة: تربية النحل، الدواجن، المواشي والأغنام، الجبن والصناعات الغذائية.
- 3 - برامج التوعية والتأهيل: دورات توعوية، دورات تأهيلية، تنمية المرأة الريفية، تدريب المرشدين الزراعيين، ... إلخ.



500

مستفيدة

نطمح إلى دعم وتأهيل



500

مستفيد



شركاء الخير والعتاء..



مركز الملك سلمان للإغاثة والأعمال الإنسانية
KING SALMAN HUMANITARIAN AID & RELIEF CENTRE



Development and Human Relief Society
Pertubuhan Pembangunan dan bantuan INAN



UKHUWAH TIARAH ENTERPRISE (002379546-M)
No 6 - 1A, Taman Gombak Jaya 2, 53100, Kuala Lumpur



شُكْرًا وَعِرْفَانًا

**شكرًا.. لتلك الأيدي البيضاء
التي مسحت دمعة، ورسمت بسمة
في وجوه المحتاجين..**

إدارة المؤسسة

مدم بكم يشرق الأمل..





mdf

مؤسسة معاكم التنمويّة
Ma'akum Developmental Foundation

يُدّ تبنّي.. وأخرى تغيث

CONTACT US



Email : info@mdfye.org
Web : www.mdfye.org



Phone : +967. 4. 256. 197
Fax : +967. 4. 256. 197



Address
Jamal Street - Taiz Governorate
Republic of Yemen

   [mdfyemen2](https://www.instagram.com/mdfyemen2)